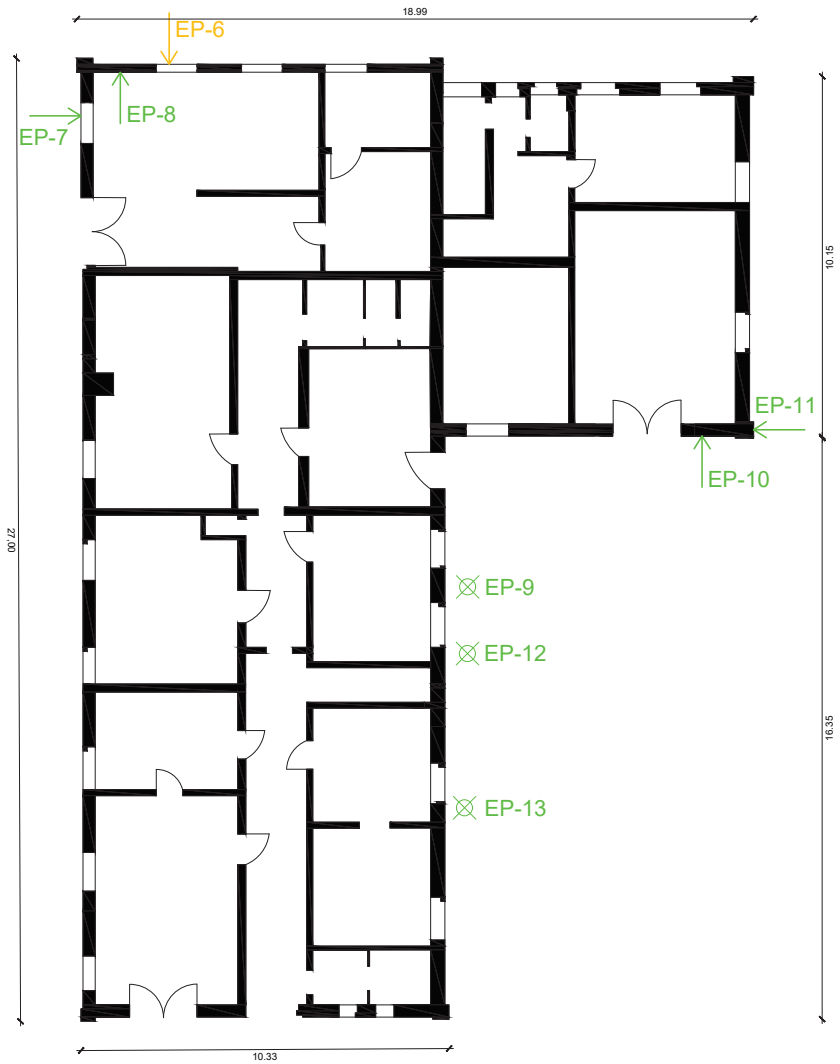
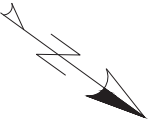


Hauptgebäude



Legende

- ↑ Wand - nicht nachgewiesen
- ↑ Wand - KMF-haltig
- ⊗ Boden - nicht nachgewiesen

Auftraggeber:

Stadentwicklungsgesellschaft Recklinghausen mbH
Ovelgönnestraße 77
45659 Recklinghausen

Vorhaben:

Ossenbergweg 79

Gemeinde:

Recklinghausen

Gem./Fl./Flst.:

Recklinghausen / 332 / 696

Projekt-Bez.:

Planbez.:

Lageplan Probenahme - Hauptgebäude

Plangrundlage:

	Datum	Name	Format DIN A3	Maßstab 1:150	Anlage 1.1
bearb.	März 26				
gez.	02.03.2026		Z.Nr.: 638.dwg		
gepr.	02.03.2026				